



Администрация Пермского муниципального округа Пермского края
Комитет имущественных отношений

РАСПОРЯЖЕНИЕ

09.01.2024

№ 38

Об установлении публичного сервитута на часть земельных участков

В соответствии со ст. 23, гл. V.7 Земельного кодекса Российской Федерации, Федеральным законом от 25.10.2001 № 137-ФЗ «О введении в действие Земельного кодекса Российской Федерации», пп. 3.2.5 п. 3.2 разд. 3 Положения о комитете имущественных отношений администрации Пермского муниципального округа, утвержденного решением Думы Пермского муниципального округа Пермского края от 29.11.2022 № 48, на основании ходатайства публичного акционерного общества «Россети Урал» (ИНН 6671163413, ОГРН 1056604000970) (далее - ПАО «Россети Урал») от 18.12.2023 № 16620-6:

1. Установить в интересах ПАО «Россети Урал» публичный сервитут общей площадью 22321 кв.м на часть земельных участков, согласно приложению № 1.

Цель: Эксплуатация объекта электросетевого хозяйства «Электросетевой комплекс Подстанция 110/10 кВ «Бахаревка» (ВЛ 10кВ ф. Зерноток)».

Срок: 49 лет.

2. Утвердить границы публичного сервитута земельного участка, указанного в п. 1 настоящего распоряжения, согласно прилагаемой схеме расположения границ публичного сервитута.

3. Срок, в течение которого использование указанного в п. 1 настоящего распоряжения земельного участка в соответствии с их разрешенным использованием будет невозможно или существенно затруднено в связи с осуществлением сервитута – не установлен.

4. Порядок установления зон с особыми условиями использования территорий и содержание ограничений прав на земельные участки в границах таких зон установлен Постановлением Правительства РФ от 24.02.2009 № 160 «О порядке установления охранных зон объектов электросетевого хозяйства и особых условий использования земельных участков, расположенных в границах таких зон».

5. Плата за публичный сервитут не устанавливается в соответствии с ч. 4 ст. 3.6 Федерального закона от 25.10.2001 года № 137-ФЗ «О введении в действие Земельного кодекса Российской Федерации».

6. Комитету имущественных отношений администрации Пермского муниципального округа в течение 5 рабочих дней со дня подписания настоящего распоряжения:

6.1. направить настоящее распоряжение в Управление Федеральной службы государственной регистрации, кадастра и картографии по Пермскому краю;

6.2. направить настоящее распоряжение в ПАО «Россети Урал», а также сведения о лицах, являющихся правообладателями земельных участков, сведения о лицах, подавших заявления об учете их прав (обременений прав) на земельные участки, способах связи с ними, копии документов, подтверждающих права указанных лиц на земельный участок;

6.3. разместить настоящее распоряжение на официальном сайте Пермского муниципального округа в информационно-телекоммуникационной сети Интернет <https://permokrug.ru>.

7. Настоящее распоряжение вступает в силу со дня его подписания.

8. Контроль исполнения распоряжения возложить на заместителя председателя комитета М.В. Королеву.

Председатель комитета



Е.А. Демидова

Приложение № 1
к распоряжению
комитета имущественных
отношений администрации
Пермского муниципального округа
от 09.01.2024 № 38

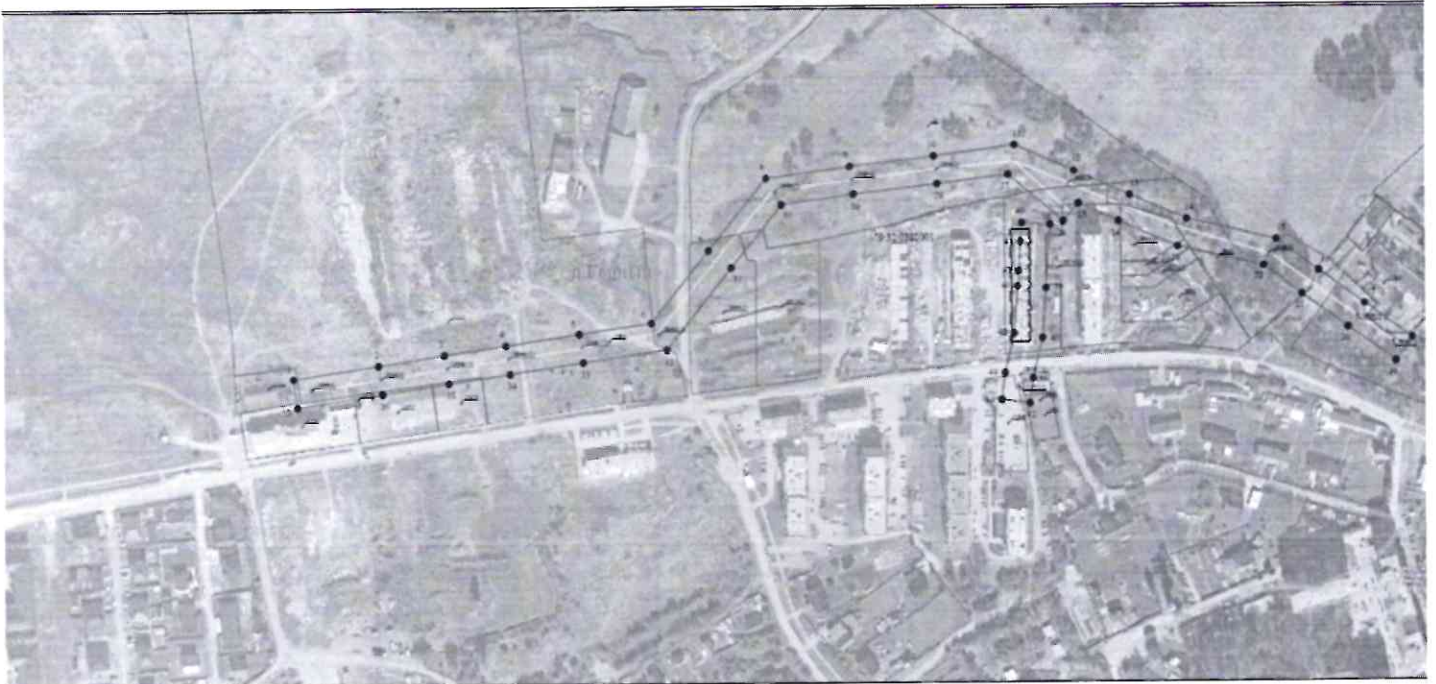
**Список земельных участков,
на которые устанавливается публичный сервитут**

№ п/п	Кадастровый номер земельного участка	Адрес земельного участка
1	59:32:0380001:27	край Пермский, р-н Пермский, с/пос. Двуреченское, п. Горный, ул. Конников, дом 3
2	59:32:0380001:232	край Пермский, р-н Пермский, с/п Двуреченское, п. Горный, ул. Конников, дом 1а
3	59:32:0380001:1009	Пермский край, Пермский р-н, Двуреченское с/п, п. Горный, ул. Подлесная, 7а
4	59:32:0380001:1327	Пермский край, Пермский район, Двуреченское с/пос., п. Горный, Местоположение установлено относительно ориентира, расположенного за пределами участка. Ориентир дом 7 по ул. Конников. Участок находится примерно 0,03 км от ориентира по направлению на северо-восток. Почтовый адрес ориентира: ул. Конников, дом 7
5	59:32:0380001:1716	Пермский край, Пермский район, Двуреченское с/пос., п. Горный
6	59:32:0380001:1717	Пермский край, Пермский район, Двуреченское с/пос., п. Горный
7	59:32:0380001:1732	Российская Федерация, Пермский край, м.о. Пермский, п Горный, ул Рассветная, з/у 1
8	59:32:0380001:2783	Российская Федерация, Пермский край, муниципальный округ Пермский, поселок Горный, улица Подлесная, земельный участок 1б
9	59:32:0380001:2806	Пермский край, Пермский р-н, п. Горный (Двуреченское с/п), ул. Подлесная
10	59:32:0380001:2864	Пермский край, Пермский район, п. Горный (Двуреченское с/п), ул. Конников
11	59:32:0380001:2867	Пермский край, Пермский район, п. Горный (Двуреченское с/п), ул. Конников
12	59:32:0380001:2868	Пермский край, Пермский район, п. Горный (Двуреченское с/п), на земельном участке расположена ВЛ-10 кВ ф. Зерноток
13	59:32:0380001:2870	Пермский край, Пермский район, п. Горный (Двуреченское с/п), ул. Конников

14	59:32:0380001:2871	Пермский край, Пермский район, п. Горный (Двуреченское с/п), ул. Конников
15	59:32:0380001:2874	Пермский край, Пермский район, п. Горный (Двуреченское с/п), ул. Конников
16	59:32:0380001:2875	Пермский край, Пермский район, п. Горный (Двуреченское с/п), ул. Конников
17	59:32:0380001:2976	Российская Федерация, Пермский край, м.о. Пермский, п Горный (Двуреченское с/п)
18	59:32:0380001:2977	Российская Федерация, край Пермский, м.о. Пермский, с.п. Двуреченское, п Горный, ул Рассветная, зу 1а
19	59:32:0380001:2978	Российская Федерация, край Пермский, м.о. Пермский, с.п. Двуреченское, п Горный, ул Рассветная, зу 1б

Приложение № 2
к распоряжению
комитета имущественных
отношений администрации
Пермского муниципального округа
от 09.01.2024 № 38

СХЕМА РАСПОЛОЖЕНИЯ ГРАНИЦ ПУБЛИЧНОГО СЕРВИТУТА
«Электросетевой комплекс Подстанция 110/10 кВ «Бахаревка» (ВЛ 10кВ ф. Зерноток)»



Масштаб 1:3000

Используемые условные знаки и обозначения:

● 1	- обозначение ступенчатой линии уровня естественного и искусственного рельефа	10.01.04.06	- инженерные изъятия земель
—	- граница земельной учётной территории	—	- ось здания, инвентарный объект
—	- линия публичного сервитута		
—	- граница кадастрового квартала		
—	- диаметр подземных кабелей		
—	- кадастровый номер земельного участка		
—	- граница территориальной публичной территории		

Приложение № 3
к распоряжению
комитета имущественных
отношений администрации
Пермского муниципального округа
от 09.01.2024 № 38

Сведения о местоположении границ объекта					
1. Система координат <u>МСК-59, зона 2</u>					
2. Сведения о характерных точках границ объекта					
Обозначение характерных точек границ	Координаты, м		Метод определения координат характерной точки	Средняя квадратическая погрешность положения характерной точки (M), м	Описание обозначения точки на местности (при наличии)
	X	Y			
1	2	3	4	5	6
(1)	-	-	-	-	-
1	505210.37	2236406.17	Метод спутниковых геодезических измерений (определений)	0.10	-
2	505219.78	2236470.95	Метод спутниковых геодезических измерений (определений)	0.10	-
3	505227.37	2236520.05	Метод спутниковых геодезических измерений (определений)	0.10	-
4	505234.05	2236565.45	Метод спутниковых геодезических измерений (определений)	0.10	-
5	505242.38	2236619.59	Метод спутниковых геодезических измерений (определений)	0.10	-
6	505250.06	2236672.66	Метод спутниковых геодезических измерений (определений)	0.10	-
7	505303.12	2236714.52	Метод спутниковых геодезических измерений (определений)	0.10	-
8	505356.05	2236756.48	Метод спутниковых геодезических измерений (определений)	0.10	-
9	505364.78	2236817.90	Метод спутниковых геодезических измерений (определений)	0.10	-
10	505371.96	2236879.66	Метод спутниковых геодезических измерений (определений)	0.10	-
11	505379.94	2236939.58	Метод спутниковых геодезических измерений (определений)	0.10	-
12	505360.63	2236983.58	Метод спутниковых геодезических измерений (определений)	0.10	-
13	505342.18	2237024.80	Метод спутниковых геодезических измерений	0.10	-

			(определений)		
14	505324.31	2237066.45	Метод спутниковых геодезических измерений (определений)	0.10	-
15	505309.21	2237132.03	Метод спутниковых геодезических измерений (определений)	0.10	-
16	505285.88	2237163.32	Метод спутниковых геодезических измерений (определений)	0.10	-
17	505261.84	2237196.87	Метод спутниковых геодезических измерений (определений)	0.10	-
18	505236.58	2237232.39	Метод спутниковых геодезических измерений (определений)	0.10	-
19	505219.47	2237220.22	Метод спутниковых геодезических измерений (определений)	0.10	-
20	505244.76	2237184.67	Метод спутниковых геодезических измерений (определений)	0.10	-
21	505268.92	2237150.93	Метод спутниковых геодезических измерений (определений)	0.10	-
22	505289.74	2237123.02	Метод спутниковых геодезических измерений (определений)	0.10	-
23	505304.27	2237059.90	Метод спутниковых геодезических измерений (определений)	0.10	-
24	505322.95	2237016.37	Метод спутниковых геодезических измерений (определений)	0.10	-
25	505336.21	2236986.73	Метод спутниковых геодезических измерений (определений)	0.10	-
26	505323.19	2236975.58	Метод спутниковых геодезических измерений (определений)	0.10	-
27	505358.12	2236934.79	Метод спутниковых геодезических измерений (определений)	0.10	-
28	505351.12	2236882.26	Метод спутниковых геодезических измерений (определений)	0.10	-
29	505343.95	2236820.60	Метод спутниковых геодезических измерений (определений)	0.10	-
30	505336.44	2236767.73	Метод спутниковых геодезических измерений (определений)	0.10	-

31	505290.09	2236730.98	Метод спутниковых геодезических измерений (определений)	0.10	-
32	505230.48	2236683.96	Метод спутниковых геодезических измерений (определений)	0.10	-
33	505221.61	2236622.69	Метод спутниковых геодезических измерений (определений)	0.10	-
34	505213.28	2236568.58	Метод спутниковых геодезических измерений (определений)	0.10	-
35	505206.59	2236523.18	Метод спутниковых геодезических измерений (определений)	0.10	-
36	505199.02	2236474.11	Метод спутниковых геодезических измерений (определений)	0.10	-
37	505189.60	2236411.28	Метод спутниковых геодезических измерений (определений)	0.10	-
1	505210.37	2236408.17	Метод спутниковых геодезических измерений (определений)	0.10	-
(2)	-	-	-	-	-
38	505320.51	2236965.87	Метод спутниковых геодезических измерений (определений)	0.10	-
39	505274.26	2236962.78	Метод спутниковых геодезических измерений (определений)	0.10	-
40	505237.77	2236960.05	Метод спутниковых геодезических измерений (определений)	0.10	-
41	505208.37	2236953.02	Метод спутниковых геодезических измерений (определений)	0.10	-
42	505190.05	2236950.68	Метод спутниковых геодезических измерений (определений)	0.10	-
43	505192.71	2236929.85	Метод спутниковых геодезических измерений (определений)	0.10	-
44	505212.15	2236932.33	Метод спутниковых геодезических измерений (определений)	0.10	-
45	505241.02	2236939.23	Метод спутниковых геодезических измерений (определений)	0.10	-
46	505275.74	2236941.83	Метод спутниковых геодезических измерений (определений)	0.10	-

47	505266.56	2236942.55	Метод спутниковых геодезических измерений (определений)	0.10	-
48	505308.09	2236943.99	Метод спутниковых геодезических измерений (определений)	0.10	-
49	505321.91	2236944.92	Метод спутниковых геодезических измерений (определений)	0.10	-
38	505320.51	2236965.87	Метод спутниковых геодезических измерений (определений)	0.10	-

